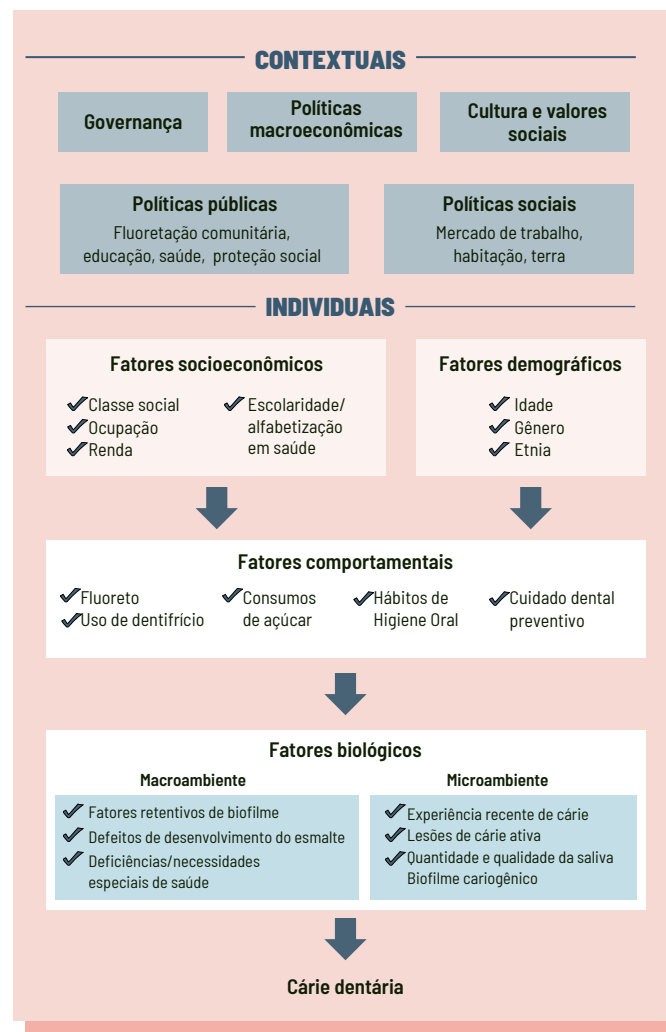


PASSO A PASSO

Modelo conceitual para os fatores de risco de cárie inspirado no Modelo OMS12 e em Dahlgren e Whitehead.



PASSO 1

Analise com sua equipe os fatores contextuais do seu município, relacionando os principais indicadores sociais disponíveis. Essa fase ajudará a priorizar os recursos e atuar com equidade.

Você pode usar, por exemplo, as informações do [Atlas do Desenvolvimento Humano no Brasil](#).

Download

[Ficha 1: Diagnóstico socioterritorial do município](#)

PASSO 2

Some a essa informação detalhes das famílias e dos indivíduos desse território. Para essa fase é muito importante a participação da equipe da Estratégia Saúde da Família (ESF), principalmente do Agente Comunitário de Saúde (ACS). Indicamos uma ferramenta para essa fase: o Instrumento de Estratificação de Risco Familiar – Escala de Risco Familiar de Coelho-Savassi.

Download

[Ficha 2: Escala de Coelho](#)

PASSO 3

Avaliação de risco de cárie dentária individual e familiar

Para essa etapa recomendamos iniciar a avaliação nas escolas presentes no território das ESF, de preferência unindo esforços com a equipe do programa saúde na escola (PSE).

Download

[Ficha 3: Avaliação de risco de cárie individual](#)

[Ficha 4: Colmeia familiar para risco de cárie](#)

